



NHÀ CUNG CẤP TỔNG THỂ VÀ PHÂN PHỐI CÁC SẢN PHẨM CỬA



Hotline : 0988 545 828 – 09 45678 819

LỜI NGỎ :

Kính gửi : Quý khách hàng !

Công Ty Cổ Phần Công Nghệ **ECO-SAFE WINDOW** là nhà cung cấp tổng thể và phân phối các sản phẩm chính sau :

- Cửa sổ, cửa đi, vách ngăn bằng vật liệu uPVC cao cấp.
- Cửa nhôm và hệ vách kính lớn tiêu chuẩn Anh quốc.
- Các loại cửa cuốn cao cấp.
- Các loại cầu thang kính.

Dòng sản phẩm từ uPVC của **ECO-SAFE WINDOW** chủ yếu là cửa sổ, cửa đi, vách ngăn phòng phù hợp với các công trình như khách sạn, biệt thự, chung cư – căn hộ cao cấp.

Cửa UPVC của **ECO-SAFE WINDOW** được cấu tạo bởi thanh Profile uPVC có cấu trúc hộp, lắp lõi thép gia cường, hệ phụ kiện đồng bộ, bản lề 3D có tác dụng đóng mở 2 hoặc nhiều chiều, các ổ khóa chuyên dụng, kết hợp với bộ gioăng kép, đảm bảo độ kín khít và hộp kính được bơm khí trơ có tác dụng cách âm, cách nhiệt.

Ngoài ra, vật liệu uPVC cao cấp còn có các đặc tính nổi trội như không bị oxy hóa hoặc ủa vàng trong điều kiện bức xạ mặt trời cao.

Sản phẩm Nhựa uPVC của **ECO-SAFE WINDOW** có đặc tính cách âm, cách nhiệt cao, giúp tiết kiệm điện năng, chi phí bảo dưỡng, sửa chữa. Đồng thời, so với các sản phẩm cửa gỗ, cửa nhôm có cùng tính năng thì sản phẩm uPVC của **ECO-SAFE WINDOW** có giá thành thấp hơn.

Sản phẩm cửa nhôm cao cấp của **ECO-SAFE WINDOW** gồm : cửa đi, cửa sổ và hệ vách nhôm – kính. Sản phẩm này phù hợp với các công trình thương mại, cao ốc văn phòng, đến các công trình dân dụng. Đây là sản phẩm có cấu trúc vật liệu nhẹ, độ bền cao nên sử dụng vật liệu này sẽ giảm tải trọng công trình so với vật liệu khác.

Chúng tôi cam kết cung cấp cho khách hàng những sản phẩm chất lượng cao với giá cả cạnh tranh nhất. Được lắp đặt với đội ngũ công nhân có tay nghề cao và bảo hành từ 1 đến 10 năm. Chúng tôi cam kết phục vụ chuyên nghiệp, uy tín và thân thiện nhất.

Xin chân thành cảm ơn và mong nhận được sự hợp tác từ Quý Khách Hàng !

I/ CƠ CHẾ PHỤC VỤ KHÁCH HÀNG :

1/ Bảo hành và hỗ trợ kỹ thuật:

- *Bảo hành* : Sản phẩm được bảo hành và thay thế linh kiện miễn phí
- *Hỗ trợ kỹ thuật sau bảo hành* : Hỗ trợ miễn phí

2/ Các phương án khắc phục sự cố :

- *Tư vấn qua điện thoại*
- *Cung cấp hình ảnh và video hướng dẫn* để khách hàng có thể tự xử lý khi có sự cố
- *Nhân viên kỹ thuật trực tiếp tới tận nơi* để xử lý sự cố.

Với đội ngũ nhân viên kỹ thuật giàu kinh nghiệm. Chúng tôi cam kết đảm bảo mọi vấn đề kỹ thuật sẽ được khắc phục nhanh chóng nhất.

II/ TRANG THIẾT BỊ THI CÔNG TIÊU BIỂU:



Máy Laser



Khoan từ



Máy toàn đạc



Cầu mini



Platform



Hít kính

III / MÁY MÓC – THIẾT BỊ CÔNG TY PHỤC VỤ QUÁ TRÌNH SẢN XUẤT :



MÁY CẮT HAI ĐẦU CỬA NHÔM

Đặc điểm tính năng của máy :

Dùng để cắt nhôm hệ sản xuất cửa
Thao tác vận hành đơn giản
Tính năng ưu việt, kỹ thuật tiên tiến.



MÁY HÀN NHỰA MÀU 2 ĐẦU

Đặc điểm tính năng của máy :

Máy hàn chuyên dụng hàn phối nhựa màu uPVC
Có cơ chế làm sạch phối hàn (2 đầu trên dưới)
Hệ thống khí và cốc lọc khí theo tiêu chuẩn châu Âu



MÁY ÉP GÓC CỬA NHÔM 1 ĐẦU

Đặc điểm tính năng của máy :

Ép cửa đi và cửa sổ góc 90⁰ bằng thủy lực
Hạn chế sai số ép góc



MÁY CẮT NẸP KÍNH CỬA NHỰA

Đặc điểm tính năng của máy

Dùng cắt nẹp kính (giữ kính trong khung cửa)
Cắt được mọi loại nẹp



MÁY ĐỤC LỖ KHÓA CỬA NHÔM MỘT ĐẦU

Đặc điểm tính năng của máy :

Sử dụng để gia công máng, bưng khóa, ổ khóa, ổ khóa,
lỗ phân cứng và các loại khe cắm thiết bị đặc biệt



MÁY PHAY ĐẦU ĐỒ CỬA TỰ ĐỘNG :

Đặc điểm tính năng của máy :

Dùng để phay đồ cửa nhôm, cửa nhựa
Đảm bảo không xảy ra rỉ rò vỡ đồ khi phay



MÁY CẮT HAI ĐẦU CỬA NHỰA

Đặc điểm tính năng của máy :

Dùng phối cửa nhựa uPVC và phối cửa hợp kim nhôm
Phạm vi góc cắt : 450, 90 chuyên vị trí góc cắt bằng tay
Kẹp phối bằng hơi áp suất cao, đảm bảo góc cắt chính xác



MÁY HÀN HAI ĐẦU CỬA NHỰA

Đặc điểm tính năng của máy :

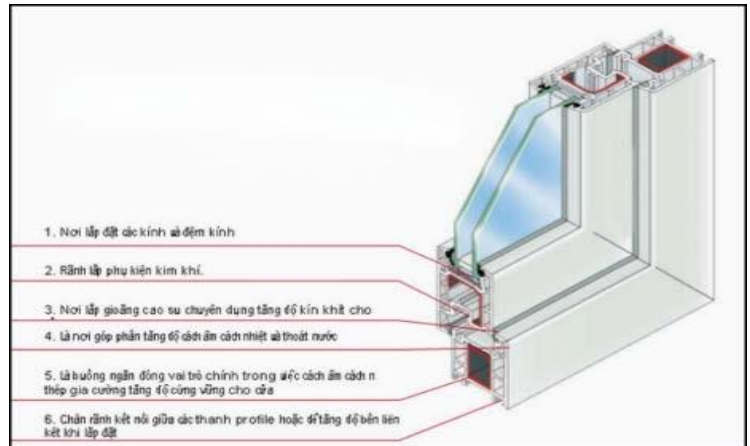
Máy hàn chuyên dụng hàn phối cửa nhựa uPVC
Sử dụng bộ điều khiển lập trình (PLC)
Hệ thống khí và lọc khí tiêu chuẩn châu Âu

MÁY ĐỘT DẬP NHÔM BẰNG TAY – MÁY ĐỘT DẬP NHÔM ĐA NĂNG THỦY LỰC



IV/ CỬA NHỰA LỖI THÉP PVC :

- Cửa nhựa lõi thép uPVC ra đời ở các nước châu Âu cách đây khoảng 60 năm. Nhờ các tính năng, lợi ích vượt trội và khả năng phù hợp với nhiều loại phong cách kiến trúc khác nhau. Cửa nhựa uPVC đã phổ biến rộng khắp trên toàn thế giới.
- Đến nay sản phẩm cửa uPVC đã có mặt tại hàng chục nghìn công trình trên cả nước như: biệt thự, khách sạn, căn hộ, chung cư cao cấp, tòa nhà văn phòng.
- Sản phẩm cửa uPVC được sản xuất từ thanh profile uPVC định hình từ nhà sản xuất và cung cấp thanh profile hàng đầu thế giới với hơn 100 năm kinh nghiệm. Bên cạnh đó, còn sử dụng phụ kiện kim khí do các hãng hàng đầu thế giới sản xuất. Hệ phụ kiện kim khí đồng bộ với chốt đa điểm, bản lề 3D, khóa chuyên dụng, không chỉ làm tăng thẩm mỹ cho cửa **Eco-Safe Window** mà còn giúp mở cửa theo nhiều chế độ khác nhau như: mở quay vào trong, mở quay ra ngoài, mở hất ra ngoài, mở quay – lật vào trong, mở trượt, mở song song.



1/ CÁC ƯU ĐIỂM CỦA CỬA NHỰA LỖI THÉP uPVC :

- **Tính cách âm, cách nhiệt :**
 - Cửa nhựa lõi thép uPVC mang lại cho bạn cảm giác thật sự dễ chịu khi sống trong 1 không gian yên tĩnh và ấm áp.
 - Cửa nhựa lõi thép uPVC là tập hợp đồng bộ của các linh kiện như khung cửa định hình, hộp kính, gioăng, ... được thiết kế nhằm mục đích đạt hiệu quả cách âm, cách nhiệt cao nhất.
 - Khả năng cách âm giúp nâng cao chất lượng cuộc sống, cửa nhựa lõi thép uPVC còn giúp cách nhiệt gấp 2-4 lần so với các loại cửa thông thường, giúp tiết kiệm điện năng sưởi ấm và làm mát căn phòng mang lại hiệu quả cao cho người sử dụng.
- **Nhiệt đới hóa, phù hợp với các điều kiện khí hậu ở Việt Nam :**
 - Luôn bền bỉ trước khí hậu nhiệt đới, nóng ẩm, mưa nhiều.
 - Đặc biệt, cửa nhôm lõi thép uPVC có tuổi thọ rất cao do vật liệu này không bị oxy hóa, không bị lão hóa hay ố vàng trong điều kiện bức xạ mặt trời và khí hậu nhiệt đới.
 - Nhờ sử dụng chất phụ gia và chất ổn định trong công thức phối liệu đã tạo ra sự thích ứng cho vật liệu trong điều kiện nhiệt độ và độ ẩm cao. Điều này đã được chứng minh bằng sự phát triển rất nhanh chóng của loại vật liệu UPVC tại các nước châu Á như : Trung Quốc, Singapore, Malaysia, Thái Lan,...
- **Tính ổn định cao, không cong vênh, co ngót.**
- **Tính ổn định vượt trội so với các loại cửa truyền thống**
 - Khác với các sản phẩm thường là không bị cong, vênh co ngót trong điều kiện khí hậu ở Việt Nam, sản phẩm cửa nhựa lõi thép uPVC luôn giữ được độ chuẩn xác của cấu trúc và vẻ đẹp ban đầu trong suốt thời gian sử dụng. Sự ăn khớp giữa khuôn và cánh cửa luôn đảm bảo độ kín, khít, giữ nhiệt cho căn phòng ấm áp vào mùa đông và mát lạnh vào mùa hè.

2/ CÁC BỘ PHẬN CẤU THÀNH CỬA

- **Thanh profile :**
 - Chân lắp đặt khuôn cửa
 - Rãnh thoát nước
 - Rãnh lắp gioăng cao su
 - Rãnh lắp kính
 - Keo đặc chủng
 - Hạt chống ẩm
 - Kính
 - Hộp kính
 - Lõi thép gia cường
- **Kính :**

Có thể dùng kính cường lực, kính dán an toàn, kính cường lực, hộp kính, pano. Hộp kính gồm :

 - Khoang trống tạo thành rãnh nước mưa
 - Thanh đỡ kính
 - Keo đặc chủng
 - Hạt chống ẩm

V / CÁC LOẠI CỬA NHỰA UPVC

- Các loại cửa mở quay
- Các loại cửa mở trượt
- Các loại cửa xếp trượt

1. CỬA SỔ MỞ TRƯỢT

Đặc điểm

- Phù hợp cho những nhà bị hạn chế không gian mở.
- Có thể sử dụng cho nhà thấp và nhà cao tầng.
- Khả năng cách âm, cách nhiệt tốt.
- Có tính ổn định ca, không cong vênh trong quá trình sử dụng.



2. CỬA SỔ MỞ QUAY RA NGOÀI

Đặc điểm

- Là loại cửa phổ biến ở Việt Nam.
- Việc mở cửa không ảnh hưởng tới không gian bên trong nhà
- Cách âm, cách nhiệt tốt.



3. CỬA SỔ MỞ QUAY LẬT VÀO TRONG

Đặc điểm

- Là loại cửa phổ biến ở Châu Âu.
- An toàn, dễ dàng bảo trì, vệ sinh (đặc biệt đối với nhà cao tầng).
- Có thể sử dụng chế độ mở lật để thông gió liên tục cho căn phòng.
- Cách âm, cách nhiệt tốt.



4. CỬA SỔ MỞ HÁT RA NGOÀI

Đặc điểm

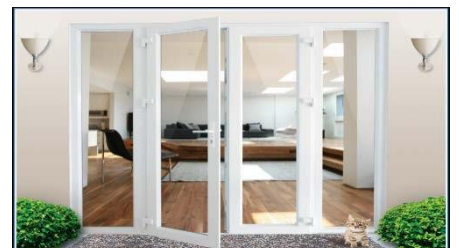
- Là Loại cửa phổ biến ở Việt Nam.
- Phù hợp với những ngôi nhà có góc mở ra ngoài hẹp.
- Có thể dùng cho nhà thấp và nhà cao tầng.
- Cách âm, cách nhiệt tốt.



5. CỬA ĐI MỞ RA NGOÀI

Đặc điểm

- Là loại cửa phổ biến ở Châu Âu.
- Phù hợp cho những ngôi nhà có góc mở hẹp.
- Có thể dùng cho nhà thấp và nhà cao tầng.
- Cách âm, cách nhiệt tốt.



6. CỬA ĐI 4 CÁCH TREO CÁCH VÀ CỬA XẾP CÁCH :



VI/ CỬA NHÔM VÀ MẶT DUNG NHÔM KÍNH :

- Cùng với sự phát triển của công nghệ trong lĩnh vực vật liệu xây dựng, vật liệu nhôm cao cấp ngày càng được dung phổ biến ở những công trình xây dựng.
- Vật liệu nhôm có tải trọng nhẹ, chịu lực tốt, đạt tiêu chuẩn về độ cứng và có tính thẩm mỹ cao, hiện đại. Vì vậy được dùng rất rộng rãi trong cao ốc văn phòng, trung tâm thương mại, chung cư và những biệt thự cao cấp.

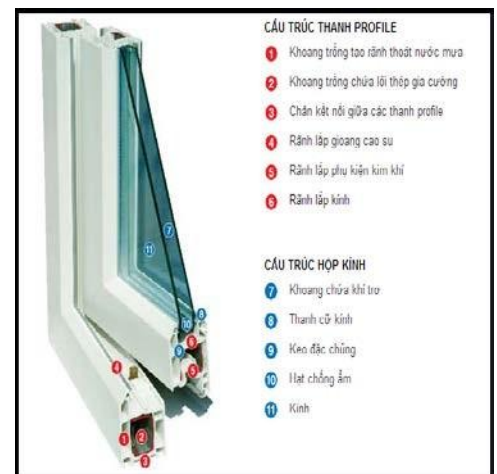


1/ CÁC ƯU ĐIỂM CỦA CỬA NHÔM :

- **Tính cách âm, cách nhiệt và chống bụi tốt :**
 - Do thanh nhôm, kết hợp với kính hộp và hệ gioăng kín có khả năng cách âm, cách nhiệt và chống bụi tốt.
- **Chịu lực tốt, độ bền cao :**
 - Mặt trong của thanh nhôm định hình có rất nhiều sống gia cường vì vậy thanh profile nhôm rất cứng, chịu lực tốt và độ bền cao.
- **Làm giảm tải trọng cho các công trình :**
 - Nhôm là vật liệu nhẹ, nên việc sử dụng vật liệu này sẽ làm giảm tải trọng của công trình so với các vật liệu khác.
- **Có thể sử dụng với nhiều kiến trúc nhà khác nhau :**
 - Do mẫu mã và kích thước đa dạng, thiết kế khoa học và thuận tiện trong thi công, phù hợp với điều kiện xây dựng tại Việt Nam.
- **Hiệu quả kinh tế cao:**
 - Profile nhôm đã được xử lý bề mặt và sơn tĩnh điện với công nghệ tiên tiến nhất, vì vậy có độ bền cao, luôn giữ được vẻ đẹp ban đầu trong những điều kiện khí hậu khắc nghiệt. Giúp giảm chi phí bảo dưỡng.

2/ CÁC BỘ PHẬN CẤU THÀNH CỦA CỬA NHÔM:

- **Cấu trúc hệ cửa :**
 - Chân lắp đặt khuôn cửa
 - Rãnh thoát nước
 - Rãnh lắp gioăng cao su
 - Rãnh lắp kính
 - Keo đặc chủng
 - Hạt chống âm
 - Kính
 - Hộp kính
- Kính : Có thể dùng kính bán cường lực, kính cường lực, hộp kính, kính hộp L
- Phụ kiện kim khí : Bao gồm những phụ kiện như :
 - bản lề (2D, 3D, chữ A, ...).
 - Tay nắm (có khóa hoặc không có khóa).
 - Lõi khóa.
 - Bộ phận khác (thanh truyền lực, con hãm, chốt, thanh khóa (gear) ...).



VII/ CÁC LOẠI CỬA NHÔM :

- Các loại cửa mở quay
- Các loại cửa mở hất
- Các loại cửa xếp trượt
- Vách kính

1/ CỬA SỔ MỞ XOAY (TRONG / NGOÀI) :

Đặc điểm

- Là Loại cửa phổ biến ở Việt Nam.
- An toàn, dễ dàng bảo trì, vệ sinh (đặc biệt với nhà cao tầng).
- Dành cho nhà hạn chế không gian mở.
- Cách âm, cách nhiệt tốt.



2/ CỬA SỔ MỞ HẤT :

Đặc điểm :

- Là Loại cửa phổ biến ở Việt Nam.
- Phù hợp với nhà có góc mở hẹp.
- Có thể dùng cho cả nhà thấp và nhà cao tầng.
- Cách âm, cách nhiệt tốt.



3/ CỬA SỔ MỞ TRƯỢT :

Đặc điểm :

- Phù hợp với ngôi nhà không gian mở bị hạn chế.
- Có thể sử dụng cho nhà thấp tầng và nhà cao tầng.
- Khả năng cách âm, cách nhiệt tốt.



4/ CỬA ĐI VÀ CỬA SỔ XẾP TRƯỢT CÁCH :

Đặc điểm :

- Cửa mở với diện tích lớn, phù hợp với những căn nhà có góc mở rộng, thiết kế cửa rộng.
- Kích thước và kiểu dáng đa dạng phù hợp với nhiều loại kiến trúc nên được dùng rộng rãi.
- Tính cách âm thấp, cần vệ sinh và bảo dưỡng thường xuyên, đóng mở phải thận trọng hơn.



4/ CỬA ĐI XOAY CÁCH RA NGOÀI :

Đặc điểm :

- Phổ biến ở Việt Nam.
- Việc đóng mở cửa không ảnh hưởng đến không gian bên trong ngôi nhà.
- Cách âm và cách nhiệt tốt.
- Dễ dàng vệ sinh và bảo dưỡng.



5/ CỬA ĐI XOAY CÁNH VÀO TRONG :

Đặc điểm :

- Phổ biến ở Việt Nam.
- Việc đóng mở cửa ảnh hưởng đến không gian bên trong ngôi nhà.
- Cách âm và cách nhiệt tốt.
- Dễ vệ sinh và bảo dưỡng.



5/ CỬA NHÔM CÓ CẦU CÁCH NHIỆT : là sản phẩm nhôm cao cấp với các thanh profile nhôm được thiết kế có các khoang trống với các dải cách nhiệt Polyamide bên trong để giúp cửa hạn chế tối đa khả năng lưu thông, dẫn nhiệt và truyền nhiệt của nhôm.

- Ngoài tính năng cách âm và nhiệt. Nhôm có cầu cách nhiệt còn có ưu điểm là dễ vệ sinh và bảo quản, tải trọng nhẹ, khả năng chịu lực cao và có tính thẩm mỹ cao.
- Các sản phẩm từ nhôm cầu cách nhiệt gồm : Các loại cửa đi, cửa sổ, vách kính,...



6/ VÁCH KÍNH :

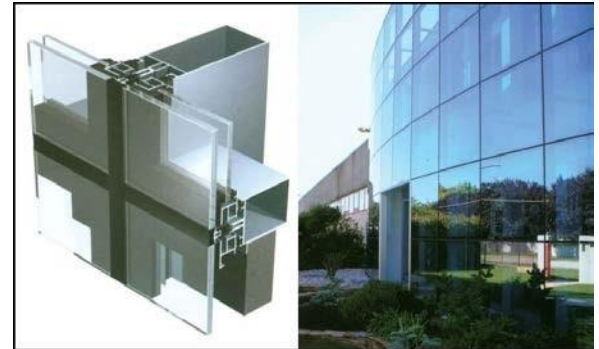
- **Hệ vách kính spider :**

- Là hệ thống kính không khung, gồm chủ yếu là các phụ kiện có chốt giữ kính đặc biệt để tạo thành các điểm liên kết giữa các tấm kính và kết nối các tấm kính lại với nhau.
- Đảm bảo thu sáng tự nhiên.
- Khả năng cách nhiệt tốt.
- Độ bền cao.
- Khả năng chịu được động đất ở mức độ cho phép.
- Chịu được áp lực gió bão.
- Nhìn từ trong ra, các tấm kính không bị gián đoạn bởi các thanh nhôm.



- **Hệ vách nhôm kính lớn hệ stick – somi :**

- Các thanh nhôm và chi tiết được sản xuất và gia công tại nhà máy. Sau đó mới lắp ráp tại công trường tùy theo tiến độ phân thô của công trình. Thích hợp với mọi bề mặt nhà. Đặc biệt thích hợp với các bên mặt phức tạp và nhiều điểm nối.
- Các thanh đứng sẽ được lắp ráp trước, sau khi đã hoàn thiện. Sẽ lắp ráp thanh ngang. Sau cùng sẽ lắp các tấm kính và bơm keo hoàn thiện.

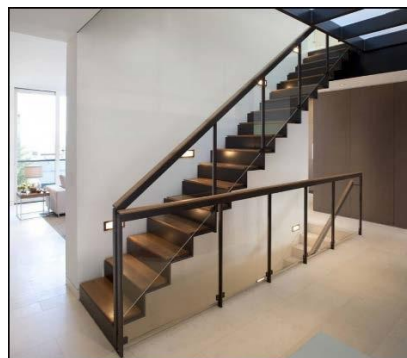
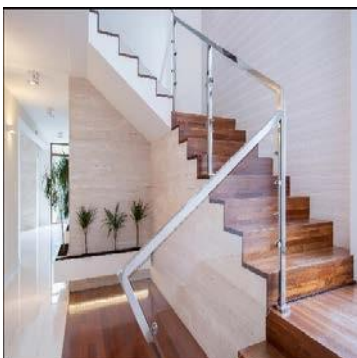


- **Hệ Unitized :**

- Các thanh nhôm và chi tiết được sản xuất, gia công và hoàn thiện thành các tấm panel ngay trong nhà máy, sau đó vận chuyên đến công trường để lắp đặt và hoàn thiện tổng thể.
- Thích hợp cho các công trình có mặt ngoài đồng nhất và có các tầng có chiều cao bằng nhau.



6/ CẦU THANG:



VIII/ CÁC PHỤ KIỆN KIM KHÍ



Lõi khóa



Tay nắm cửa đi



Tay nắm cửa sổ



Bản lề



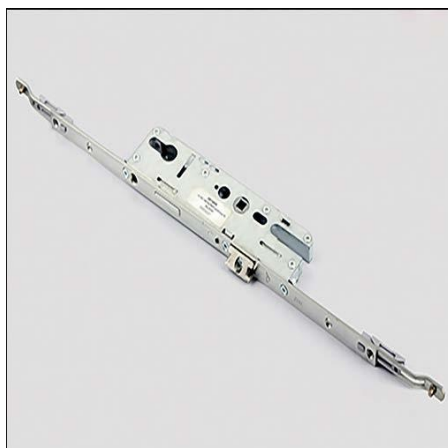
Bản lề 3D



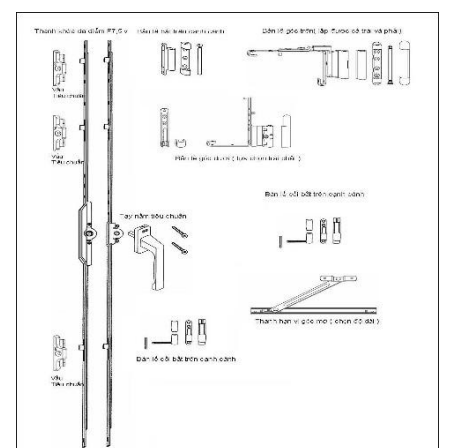
Bản lề chữ A



Thanh khóa đa điểm



Thanh khóa đa điểm cửa đi



Bộ phụ kiện cửa sổ quay lật



CÔNG TY CỔ PHẦN CÔNG NGHỆ ECO-SAFE WINDOW

• VPĐD tại TP Hồ Chí Minh : 76 Chu Văn An, Phường 26, Quận Bình Thạnh, TP Hồ Chí Minh.

Điện thoại : 0283 . 555 0001

Fax : 0283 . 555 0003

• Nhà máy : 365 . Khu Phố Đông Ba, Phường Bình Hòa, Thị Xã Thuận An, Tỉnh Bình Dương.

Điện thoại : 0274 . 366 2570

Fax : 0274 . 366 2571

Email : ecosafewindow@gmail.com _Website : www.Ecosafewindow.com _Hotline : 0988 . 545 828